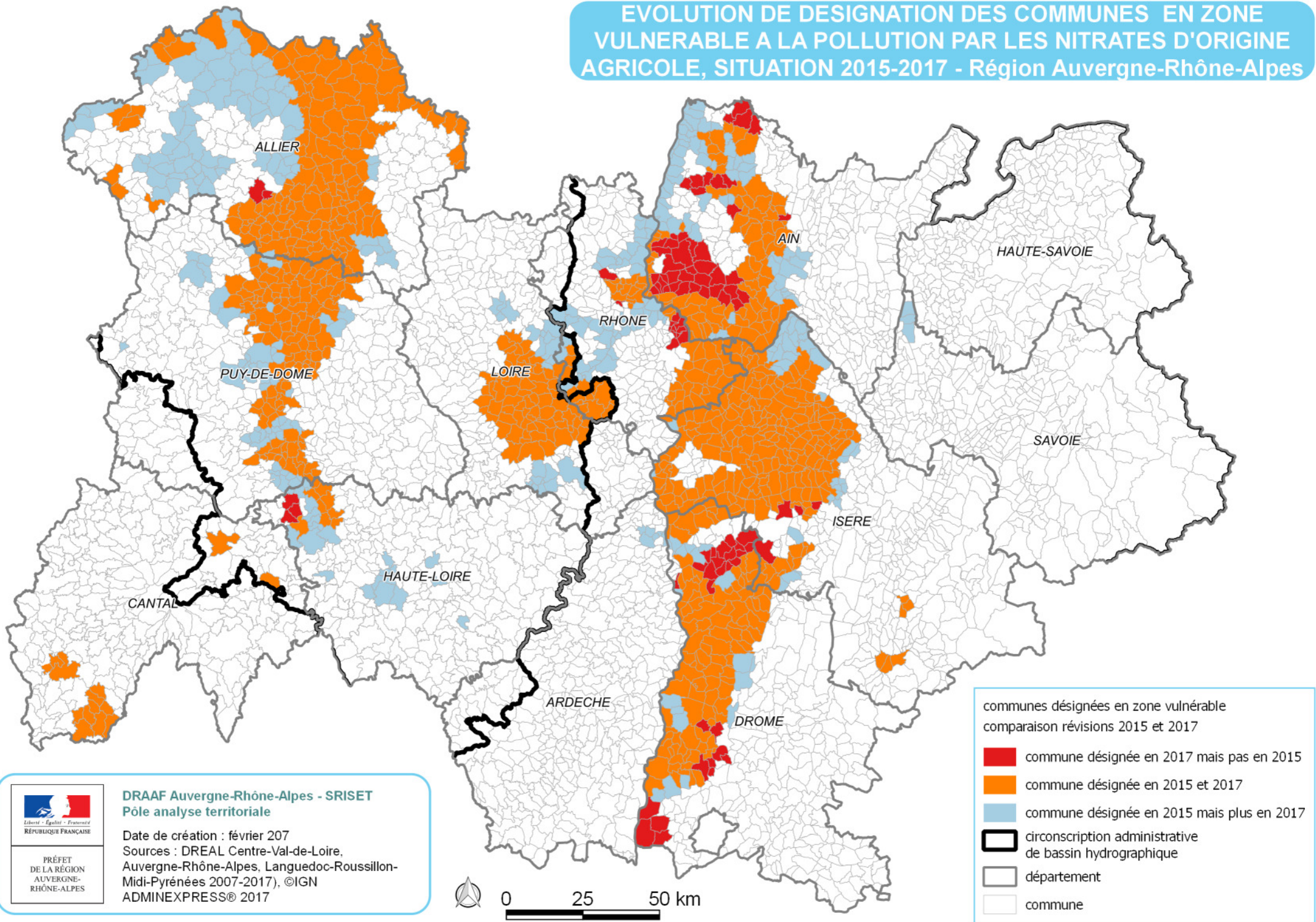
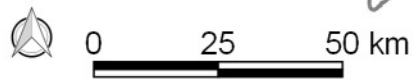


**EVOLUTION DE DESIGNATION DES COMMUNES EN ZONE VULNERABLE A LA POLLUTION PAR LES NITRATES D'ORIGINE AGRICOLE, SITUATION 2015-2017 - Région Auvergne-Rhône-Alpes**



**DRAAF Auvergne-Rhône-Alpes - SRISSET**  
**Pôle analyse territoriale**  
 Date de création : février 2017  
 Sources : DREAL Centre-Val-de-Loire, Auvergne-Rhône-Alpes, Languedoc-Roussillon-Midi-Pyrénées 2007-2017), ©IGN ADMINEXPRESS© 2017



communes désignées en zone vulnérable comparaison révisions 2015 et 2017

- commune désignée en 2017 mais pas en 2015
- commune désignée en 2015 et 2017
- commune désignée en 2015 mais plus en 2017
- circriscription administrative de bassin hydrographique
- département
- commune